

CLIMAT ENSEIGNANT·ES/ÉTUDIANT·ES :
TOUJOURS BIENVEILLANT ?

RELATIOMÈTRE À L'UNIVERSITÉ



N'ATTENDONS PAS D'ÊTRE DANS LE ROUGE POUR EN PARLER

**Victimes ou témoins,
des psychologues du dispositif
d'écoute et de traitement des
situations de violences internes
à l'université sont
à votre écoute**



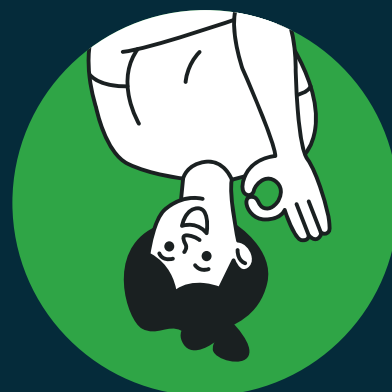
J'appelle le 06 38 97 73 91
J'écris à stop-violences@univ-lorraine.fr

POUR ALLER PLUS LOIN

S'informer, agir
ensemble, repenser
ses pratiques



Ce relatiomètre a été initié par la cellule Égalité-Diversité-Inclusion (EDI) de l'UFR SHS-Metz.



OK · STOP · DANGER

RÉUSSITE ET SOUTIEN

Un·e enseignant·e me conseille, me corrige, me soutient dans mes études

Un·e enseignant·e ne pointe systématiquement que les défauts de mon travail et le compare à celui des autres

Un·e enseignant·e menace de nuire à mon parcours de formation

HUMOUR ?

Un·e enseignant·e plaisante pour créer un climat convivial

Régulièrement, des blagues d'un·e enseignant·e me mettent mal à l'aise

Un·e enseignant·e tient des propos discriminatoires

CONTENU DES ÉCHANGES

J'échange à propos de ma formation avec un·e enseignant·e

Un·e enseignant·e me parle de sujets personnels alors que je ne le souhaite pas

Un·e enseignant·e me pose des questions sur ma vie intime et/ou me parle de la sienne

FRÉQUENCE DES ÉCHANGES

Un·e enseignant·e se rend disponible pour échanger et m'accompagner dans mon travail

Un·e enseignant·e met énormément de temps à me répondre et exige de ma part des réponses rapides

Un·e enseignant·e exige une disponibilité de ma part quasi constante pour répondre à ses demandes répétées

SORTIES PÉDAGOGIQUES

Après une journée de travail, nous partageons un moment de convivialité enseignant·es/étudiant·es

Un·e enseignant·e cherche à m'isoler du groupe et à créer un rapport singulier avec moi

Un·e enseignant·e profite de la sortie pour engager une relation plus intime avec moi

MOMENT DE CONVIVIALITÉ

Je participe à un déjeuner de promo en présence d'un·e enseignant·e

À l'occasion d'un repas étudiant·es/enseignant·es, un·e enseignant·e monopolise mon attention de manière insistante

Après le repas, un·e enseignant·e me propose de prolonger la soirée en tête à tête autour d'un verre

MOMENT DE CONVIVIALITÉ EN DOCTORAT

Je déjeune au restaurant universitaire avec mon/ma directeur·rice de thèse

Mon/Ma directeur·rice de thèse insiste pour aller boire un verre

Mon/Ma directeur·rice de thèse m'impose de dîner chez lui ou chez elle (pour discuter de mon travail)

RAPPORT AU CORPS

Un·e enseignant·e regarde attentivement ses étudiant·es pour s'assurer de la bonne compréhension de son cours

Un·e enseignant·e me regarde de manière déplacée et cela me met mal à l'aise

En me parlant, un·e enseignant·e cherche le contact physique

Un·e enseignant·e me demande des nues et/ou m'en envoie (**harcèlement sexuel**)
Un·e enseignant·e me touche les fesses, la bouche, l'intérieur des cuisses, les seins ou le sexe (**agression sexuelle**)
Un·e enseignant·e m'impose une relation sexuelle / Je me sens contraint·e à un acte sexuel (**viol**)